



Όμιλος Ναυτιλιακών Επιχειρήσεων  
Βασ. Όλγας 173, 546-45 Θεσσαλονίκη  
ΑΦΜ: 095657112 ΔΟΥ ΦΑΕ Θεσ/νίκης  
Αριθμός ΜΑΕ 48788/62/Β/01/0095



## ΟΔΗΓΙΕΣ ΣΥΝΔΕΣΗΣ ΚΑΙ ΕΥΡΕΣΗΣ ΘΥΡΑΣ GPS

Ανάλογα με τα windows που έχουμε, φορτώνουμε τους αντίστοιχους drivers του GPS στον υπολογιστή μας. Στη συνέχεια συνδέουμε το GPS με τον υπολογιστή μας, ανοίγουμε από το ΠΡΟΣΩ ΟΛΟΤΑΧΩΣ το χάρτη της περιοχής που βρισκόμαστε και από το μενυ επιλέγουμε «GPS». Από τον κατάλογο που εμφανίζεται επιλέγουμε «Ρυθμίσεις» και από το νέο παράθυρο που ανοίγει πατάμε το κουμπί «Ανίχνευση» οπότε και αρχίζει η ανίχνευση της θύρας (COM) που είναι συνδεδεμένο το GPS (από κάτω γράφει checking). Η ανίχνευση σταματάει όταν εντοπιστεί η θύρα, οπότε και «κλειδώνει» η θύρα (τότε φεύγει και το checking). Στη συνέχεια πατάμε «οκ».

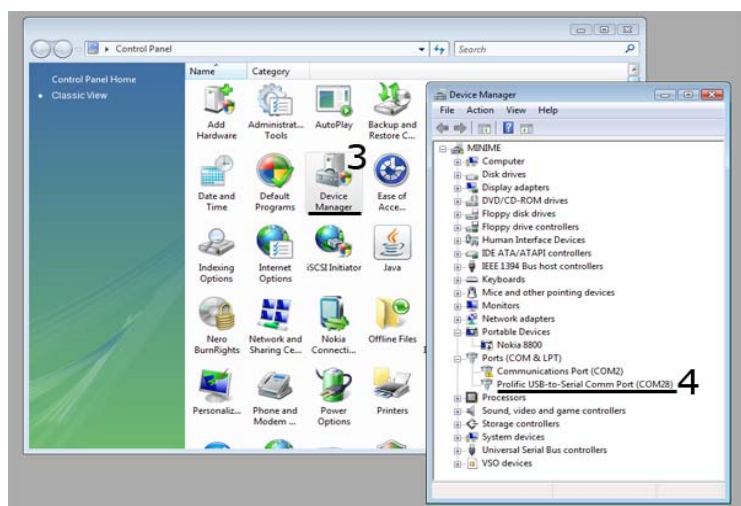
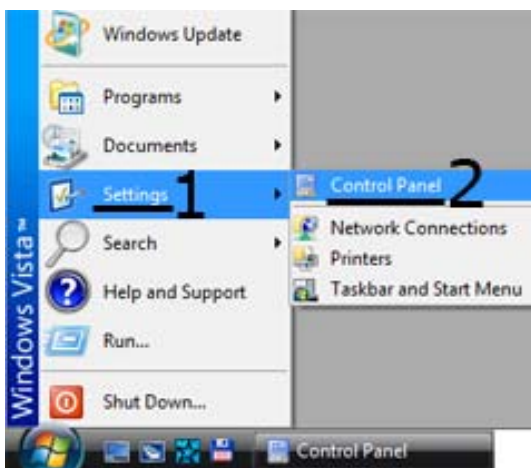
Σχετικά με τη διαδικασία αυτόματης ανίχνευσης ο χρήστης πρέπει να γνωρίζει τα εξής:

- Για να ανιχνευθεί σωστά η θύρα (COM) που είναι συνδεδεμένο το GPS, πρέπει το GPS να είναι ανοιχτό και να λαμβάνει κανονικά σήμα από τους δορυφόρους, δηλαδή να έχει «φιξαρισμένο» στίγμα.
- Μερικές φορές, είναι πιθανό η διαδικασία αυτόματης ανίχνευσης να αποτύχει να εντοπίσει τη θύρα που είναι συνδεδεμένο το GPS. Δοκιμάστε ξανά συνδέοντας το GPS με μία άλλη θύρα USB μέχρι να εξαντλήσετε όλες τις διαθέσιμες θύρες USB. Εάν σε καμία διαθέσιμη θύρα USB δεν μπορέσει να ανιχνευτεί η θύρα που είναι συνδεδεμένο το GPS τότε δύο πράγματα μπορεί να συμβαίνουν:
  1. Δεν έχουν εγκατασταθεί σωστά οι drivers του GPS ή
  2. Στον υπολογιστή σας το GPS έχει αντιστοιχηθεί σε θύρα μεγαλύτερη της COM9 και επειδή η εφαρμογή δεν κάνει αναζήτηση πάνω από την COM9 πρέπει να ορίσετε χειροκίνητα τη θύρα σύνδεσης (δείτε οδηγίες παρακάτω).

**Αν η εφαρμογή δεν μπορεί να εντοπίσει αυτόματα τη θύρα που είναι συνδεδεμένο το GPS** πρέπει να ακολουθήσετε τα εξής βήματα:

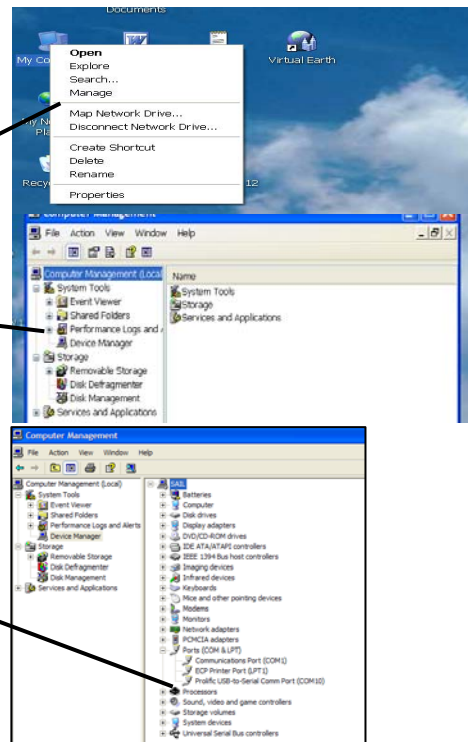
### Εάν έχετε Windows Vista

1. Έχοντας συνδεδεμένο το GPS με τον υπολογιστή σας, από το κουμπί «έναρξη» (Start) πηγαίνετε στις «ρυθμίσεις» (settings)
2. Επιλέγετε τον «πίνακα ελέγχου» (Control Panel)
3. Επιλέγετε το εικονίδιο «Διαχείριση Συσκευών» (Device Manager)
4. Στο νέο παράθυρο που ανοίγει πάτε στις «θύρες» (Ports) και διαλέγετε το [Prolific USB-to-Serial Comm Port] και κάνετε διπλό κλικ



## Εάν έχετε Windows XP, 2000 ή Millennium

1. Έχοντας συνδεδεμένο το GPS με τον υπολογιστή σας, από την επιφάνεια εργασίας (Desktop) κάντε δεξί κλικ πάνω στο εικονίδιο «Ο Υπολογιστής μου» (My Computer)
2. Επιλέγετε «Διαχείριση» (Manage)
3. Από το παράθυρο που θα ανοίξει επιλέγετε από την αριστερή λίστα «Διαχείριση Συσκευών» (Device Manager)
4. Στο νέο παράθυρο που ανοίγει πάτε στις «θύρες» (Ports) και διαλέγετε το [Prolific USB-to-Serial Comm Port] και κάνετε διπλό κλικ



## Οι παρακάτω οδηγίες είναι κοινές για όλα τα Windows

5. Το νέο παράθυρο έχει τέσσερις επιλογές επάνω. Επιλεγούμε τη δεύτερη «Ρυθμίσεις Θυρών» (Port Settings)
6. Κάνουμε κλικ στο «για προχωρημένους» (Advanced)
7. Στο νέο παράθυρο που ανοίγει επιλεγούμε κάτω αριστερά τον αριθμό της θύρας που είναι ελεύθερη και είναι μεταξύ του 1 και 9 (στην εικόνα είναι το COM1)

